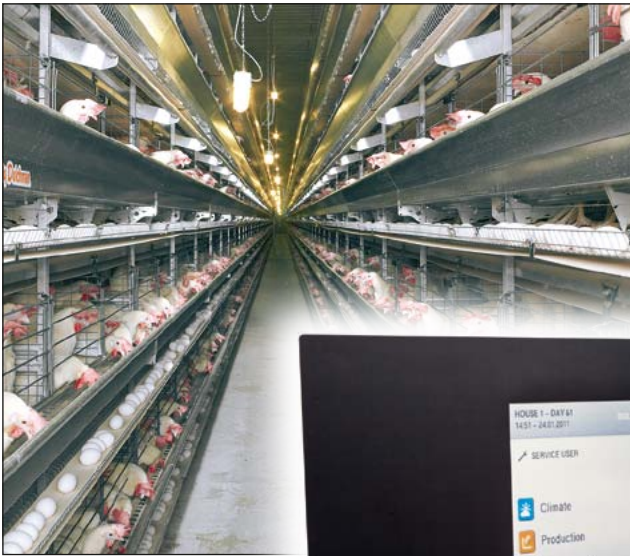




Big Dutchman®



ViperTouch

El ordenador flexible de clima y producción para su granja avícola

ViperTouch

Mejorar lo bueno significa la perfección



- ✓ operación fácil y genial con pantalla táctil
- ✓ ordenador de climatización y producción para todo tipo de naves avícolas (pollos de engorde, reproductoras pesadas, pavos, patos, ponedoras)
- ✓ modo de funcionamiento libre: Basic, Flex o Profi
- ✓ procesador y memoria increíblemente rápidos
- ✓ habla 16 idiomas – incluyendo el suyo
- ✓ pantalla personalizable
- ✓ interfaz de red integrada
- ✓ gestión sencilla de alarmas
- ✓ compatible con el programa de ordenador BigFarmNet-Manager

La nueva experiencia de confort, velocidad y rendimiento

ViperTouch se caracteriza por una pantalla gráfica de gran tamaño a color, en la que todas las funciones se pueden leer fácilmente. Los símbolos utilizados en los menús principales son fáciles de interpretar y garantizan un funcionamiento muy sencillo.

Por defecto, el equipo se entrega en los idiomas alemán e inglés. Sin embargo hay

disponibles más de 16 idiomas diferentes, incluyendo rumano, danés, ruso, español, chino, tailandés ...

Con la ayuda de una memoria USB, se pueden guardar los datos y la configuración (backup) o instalar programas nuevos fácilmente.

Si el equipo básico no es suficiente, se puede extender con un bloque de amplia-

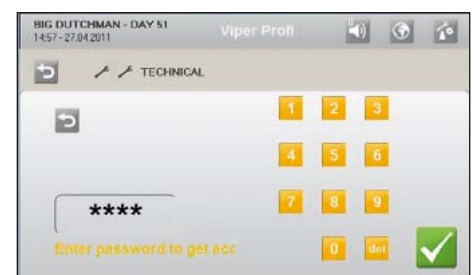
ción. En este dispositivo se pueden instalar de 10 a 40 módulos de relé adicionales con o sin control manual, como a menudo se requiere, por ejemplo, en el mercado americano.

Además, hay disponibles módulos de relé capaces de conectar directamente ventiladores monofásicos o motores hasta 30 amperios.

Ejemplos de pantallas – Menú Principal

Todos los datos importantes del control de climatización y producción pueden ser seleccionados y ordenados por el propio usuario en el menú principal. De esta forma cada cliente puede tener una visión general de la situación en la nave de forma rápida.

Una función de contraseña de hasta 3 niveles garantiza la seguridad. Sólo las personas autorizadas pueden realizar ajustes.



Función de contraseña



Ejemplo 1: Menú principal básico



Ejemplo 2: Menú principal ampliado



Selección de idioma

ViperTouch y BigFarmNet-Manager



BigFarmNet-Manager es un programa de ordenador, que permite al cliente preparar, controlar y representar con tablas y gráficos el clima general de su nave, así como los datos de producción en su ordenador de la oficina. Los resultados de producción se analizan cómodamente. Se pueden realizar ajustes respecto al pienso, el agua y la luz, transfiriéndolos automáticamente a otras naves con el mismo modo de producción.

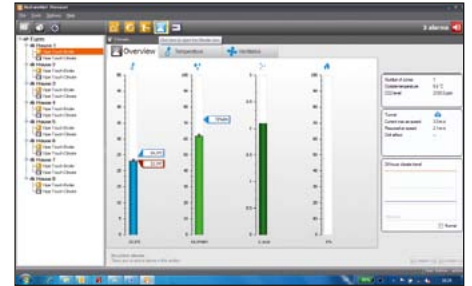
entre múltiples lotes en cuanto al consumo de pienso y agua o a los incrementos o pérdidas de peso diarios, incluso con valores de referencia establecidos.

Este es el mejor requisito para mejorar continuamente el potencial de rendimiento de los animales, ahorrar costes y lograr de esta forma constantes buenos resultados con alta eficiencia.

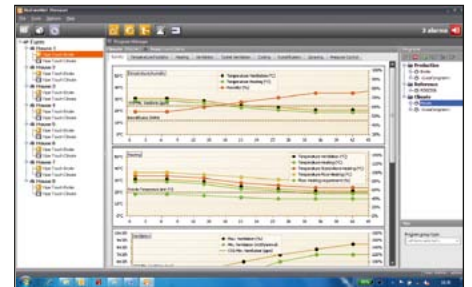
Con el nuevo »Módulo de pollos« se puede documentar exactamente el desarrollo del lote. Permite la comparación fácil

Ventajas a simple vista

- ✓ software con iconos fáciles de entender;
- ✓ rápido resumen de datos, de forma gráfica y con tablas;
- ✓ protocolo de alarma detallado, historia y análisis;
- ✓ conexión rápida al PC de oficina a través de LAN Ethernet con el uso de cables de fibra óptica;
- ✓ comunicación con ordenadores ya existentes a través de WebLink BFN;
- ✓ utilización de componentes informáticos estándar;
- ✓ acceso remoto a datos a través de la red.



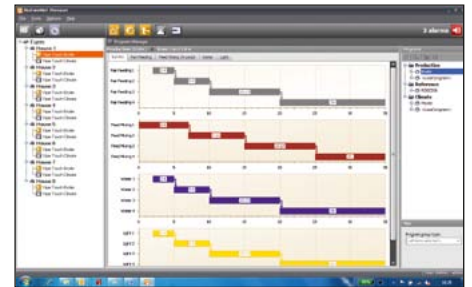
Situación actual de climatización



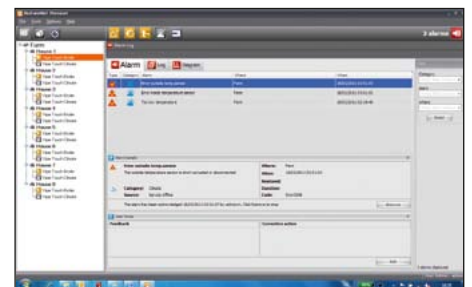
Resumen de climatización



Resumen actual de producción aprovechamiento del pienso en pollos



Resumen de la producción



Resumen de alarmas

Empleo de ViperTouch en ámbito climatización

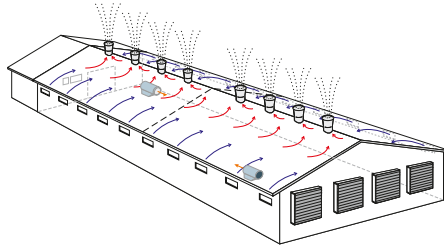
ViperTouch es un nuevo ordenador de climatización, que permite regular el clima general de la nave de la forma más moderna y fácil.

Significado en detalle:

ViperTouch se puede utilizar para todos los tipos de ventilación (natural, mecánica y mixta). Aquí se incluyen ventilación lateral, cruzada, túnel o Combi-túnel.

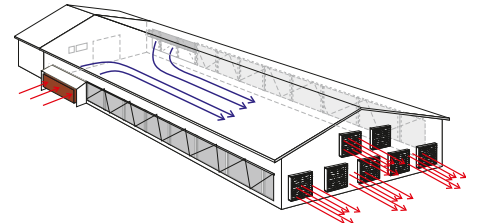
Ejemplo de ventilación lateral

- ✓ entradas de aire CL Flex para el suministro de aire
- ✓ chimeneas CL 600 para el aire de salida
- ✓ cañón de gas de JetMaster como calefacción
- ✓ sistema de refrigeración Fogging Cooler.



Ejemplo de ventilación túnel

- ✓ túnel para entrada de aire
- ✓ ventiladores AirMaster para salida de aire
- ✓ sistema de refrigeración con paneles Pad Cooling.



Confort único: Selección libre de niveles de regulación de clima

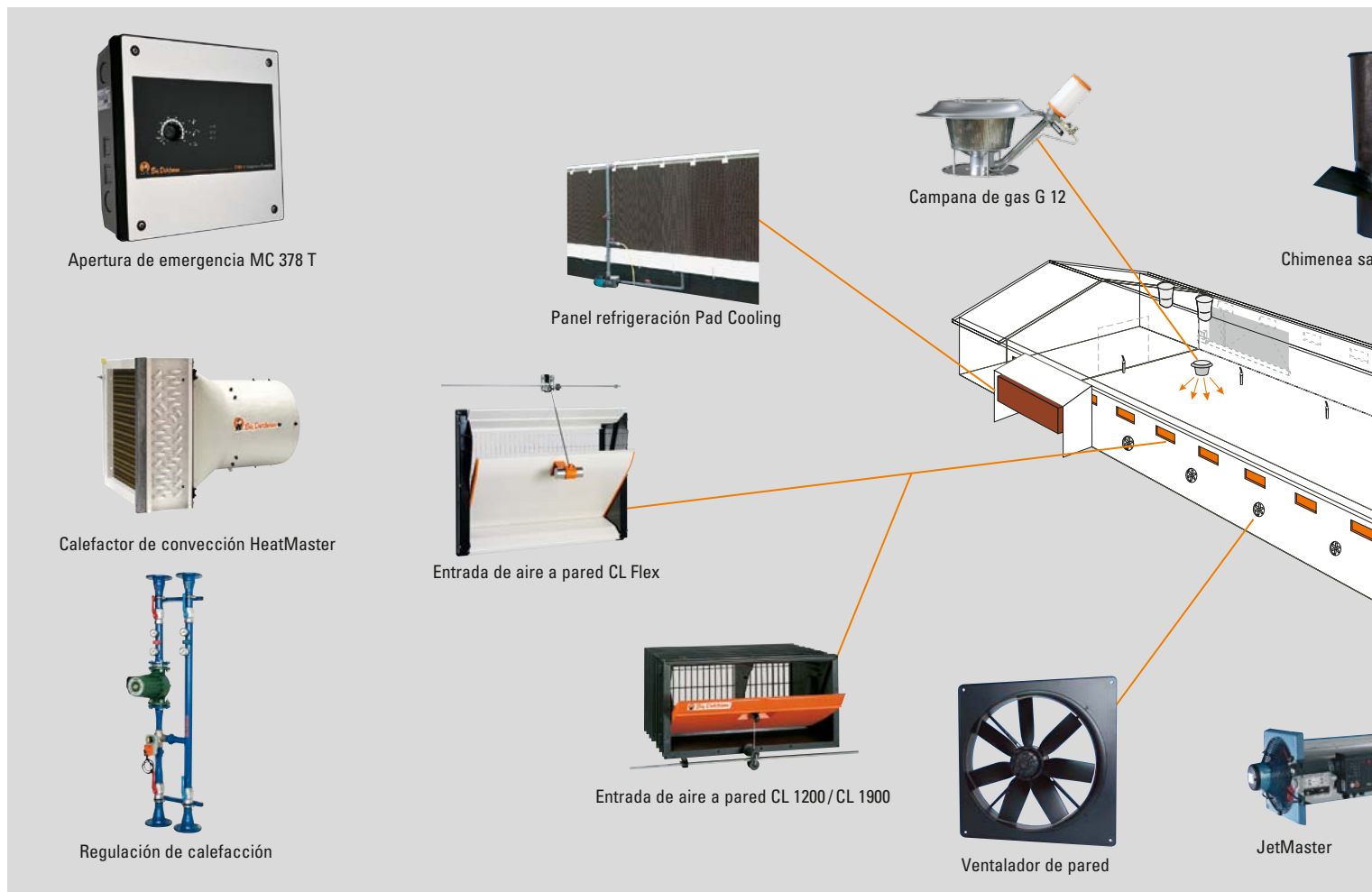
ViperTouch permite el control del clima en 3 niveles de regulación diferentes, de libre selección por el usuario.

- ✓ Modo Basic (control simple)
- ✓ Modo Flex (control flexible)
- ✓ Modo Profi (control sofisticado)

Las regulaciones simples se pueden controlar con el modo Basic. En el modo Flex

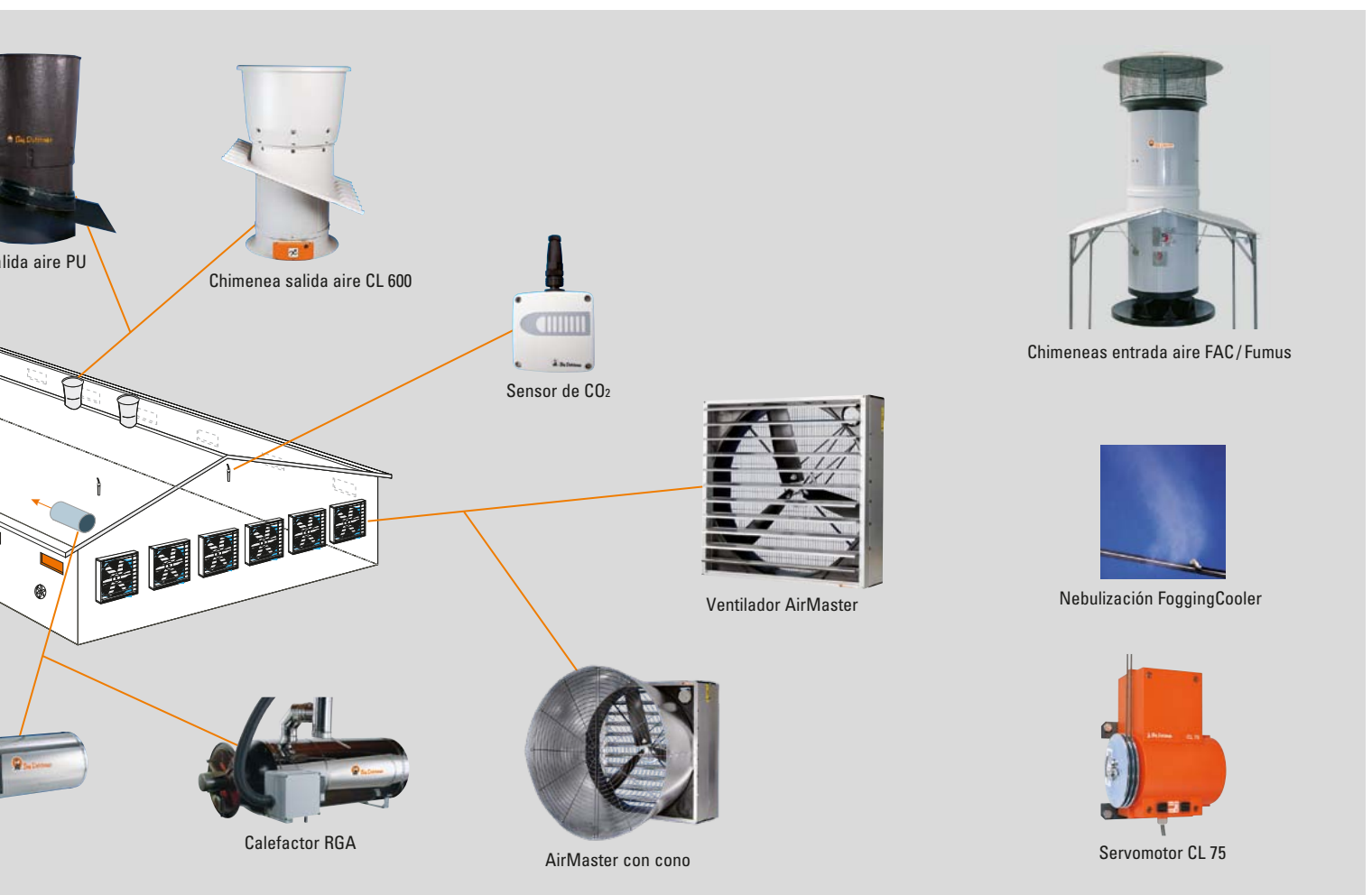
se pueden determinar individualmente la forma y el modo combinado de trabajar de la entrada y salida de aire. Por ejemplo, en naves de gallinas camperas se pueden apagar temporalmente los ventiladores con el fin de ventilar naturalmente por las chimeneas si están abiertas las trampillas de salida al exterior para las gallinas.

El modo Profi puede aplicar, por ejemplo, la regulación PID (control de temperatura preciso y sofisticado), o puede mostrar la temperatura percibida con ventilación túnel o el volumen de salida de aire en $m^3/h/animal$ ("principio de aire real").



Control del clima con ViperTouch: infinidad de posibilidades

- ✓ Pueden conectarse hasta 8 sensores de temperatura y 2 sensores de humedad ambiente.
- ✓ Pueden regularse hasta 2 sistemas de calefacción con dos zonas cada uno (JetMaster, calefactor RGA, calefacción con agua caliente, calefactor infrarrojo).
- ✓ Si sólo hay que calentar una parte de la nave, ésta se puede dividir en hasta 3 zonas diferentes (zonas de cría), es decir, sólo se calienta una parte y en las demás se mantiene la temperatura para evitar congelación.
- ✓ Se pueden regular hasta 4 zonas de calefacción (radiadores de gas o calefacción adicional).
- ✓ Se pueden regular hasta 14 grupos MultiStep® (en modo lateral o túnel).
- ✓ Es posible la regulación gradual convencional de los ventiladores (16 pasos en modo lateral y 16 pasos en modo túnel).
- ✓ Existe la posibilidad de ventilación mínima en modo pulso-pausa.
- ✓ La ventilación túnel está controlada, es decir, las aperturas del túnel se abren o cierran en función de la velocidad del aire requerida.
- ✓ Puede reducirse la temperatura nocturna, es decir, la temperatura se sube o se baja por un período limitado, después ViperTouch vuelve automáticamente al control normal.
- ✓ Se realiza control de refrigeración y nebulización (PadCooling, Fogging-Cooler).
- ✓ Se indica la temperatura de refrigeración con la ayuda de hasta 2 sensores de temperatura Pad opcionales.
- ✓ La apertura de emergencia está controlada por la temperatura con el MC 378 T o el MC 378 CT.
- ✓ La conexión de un sensor de CO₂ permite regular de forma activa la ventilación mínima según contenido de CO₂ del aire de la nave.
- ✓ Se pueden conectar más sensores libres, por ej. para NH₃, velocidad del aire o humedad exterior.
- ✓ Hay un control activo de presión negativa, es decir, los sensores de presión negativa miden la presión del aire exterior y la presión negativa en la nave; en función de estos valores, se regula la entrada de aire o se activa una alarma.
- ✓ La temperatura de confort se controla de forma óptima, es decir, también se tiene en cuenta la humedad.
- ✓ Se indican las curvas de tendencia durante todo el curso del engorde en pantalla grande a color.



Empleo de ViperTouch en ámbito producción

ViperTouch, además de ser un ordenador profesional para climatización, es también un ordenador perfectamente adecuado para producción y gestión. Esto significa que él mismo registra todos los datos necesarios sobre producción, crecimiento,

consumo de pienso y agua, así como de mortalidad. De esta forma, usted puede reaccionar rápidamente a cambios en las condiciones y tomar las medidas adecuadas. Esto conduce a un mejor rendimiento animal y mayor rentabilidad.

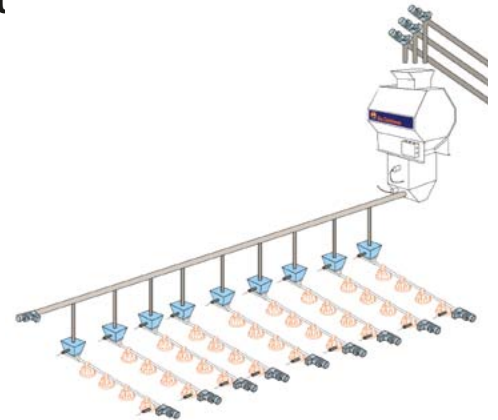
El módulo de ampliación "Funcionalidad completa de engorde" permite otras funciones, que son especialmente importantes en el manejo de pollos y reproductoras pesadas.

Módulo de ampliación "Funcionalidad completa de engorde"

ViperTouch ofrece con la "Funcionalidad completa de engorde" funciones ampliadas en el área de explotación de pollos y reproductoras pesadas.

- ✓ Con la ayuda de la báscula electrónica continua FW 99-B se registra el consumo de pienso y pueden mezclarse hasta 4 tipos distintos.
- ✓ Se pueden controlar hasta 2 básculas electrónicas de silo mediante módulo de pesaje.

- ✓ Se pueden aplicar diversos programas de alimentación – ad libitum, con control de tiempo (weight-on-day para el alcance exacto del peso deseado el día de la matanza).
- ✓ Se pueden controlar hasta 9 objetivos (tolvas de pienso) por nave.



Báscula de aves SWING 20



Báscula de pienso FW 99-B



Pesaje de silo



Báscula de pienso



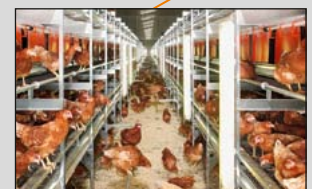
Báscula de aves SWING 70



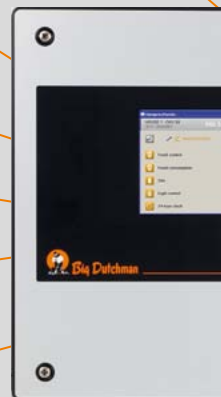
Báscula de aves INCAS 2



Función de pausa entre lotes



Control de iluminación



Control de la producción con ViperTouch: infinidad de posibilidades

- ✓ Registro del consumo de pienso total, diario y por animal: mediante una báscula de silo, de tambor o de impulso. Mediante el módulo de pesaje se pueden conectar hasta 2 básculas de silo, con hasta 8 células de pesaje cada una → de esta forma se puede controlar fácilmente el contenido del silo; los suministros de pienso quedan registrados y anotados.
- ✓ Control de alimentación dirigida: se pueden llenar hasta 9 tolvas por nave con una cantidad definida de pienso, como por ej. en la alimentación de reproductoras pesadas con la alimentación de gallos por separado.
- ✓ Con la báscula de pienso FW 99-B se pueden mezclar componentes para pienso de hasta 4 silos (alimentación de trigo).
- ✓ Se registra el consumo de agua total, diario y por animal: con hasta 6 contadores de agua.
- ✓ Pueden conectarse hasta 4 básculas de aves (INCAS o SWING) para registrar el peso de los animales.
- ✓ Regulación de luz a través de 4 simuladores diferentes de luz solar con imitación de fase de crepúsculo para la salida y la puesta del sol; incluso es posible el cambio en la intensidad de la luz.
- ✓ Se pueden conectar hasta 4 temporizadores libres para tareas individuales, como por ej. Egg-Saver, luz de zona, expulsión de nido, rejilla abatible bajo el aviario.
- ✓ Función de pausa: ayuda a los productores a optimizar la fase entre lotes con respecto al remojo, la limpieza, el secado y el calentamiento de la nave.
- ✓ Es compatible con BigFarmNet Manager, el programa de ordenador para el procesamiento de tablas y gráficos y la presentación de todos los datos de producción y de clima, así como el control remoto.
- ✓ Se emite una alarma en tiempo real en caso de fallo de corriente eléctrica, variaciones de temperatura, humedad de aire, consumo de agua y pienso y la reserva mínima de pienso en el silo.



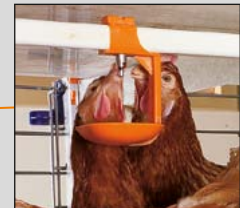
Consumo de pienso



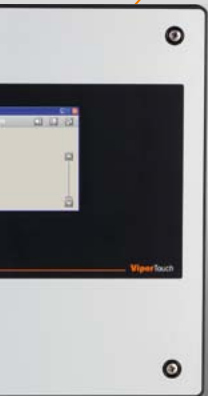
Depósito de pienso diario con función mezclador



Alimentación de gallos separada



Consumo de agua



Dispositivo de alarma AC 208



Salva-huevos (Egg-Saver)



BigFarmNet-Manager

ViperTouch disponible con 5 configuraciones diferentes – según requisitos

ViperTouch	710	1520	2330	1500 / 2300	X30 / X 40
A) Número máximo de entradas y salidas analógicas	7	15	23	15/23	
- Sensores de temperatura exterior	1	1	1	1	
- Sensores de temperatura interior, máxima	8	8	8	8	
- Sensores de humedad, máxima	2	2	2	2	
- Sensores Pad	2	2	2	2	
- Sensores de presión negativa	1	1	1	1	
- Sensores libres (NH ₃ , CO ₂ , O ₂ , velocidad del aire), máximos	4	4	4	4	
- Sensor de CO ₂ para regular ventilación mínima*	1	1	1	1	
- Señal externa 0-10 V para control revoluciones***	2	2	2	2	
- Señal para CL 74 (servomotor en chimenea 0-10 V)***	2	2	2	2	
- CL 74 V con potenciómetro retroalim. aire salida gradual***	2	2	2	2	
- Potenciómetro retroalimentación servomotor aire entrada	6	6	6	6	
- Potenciómetro servomotor túnel	2	2	2	2	
- Contador de agua	6	6	6	6	
- Sensor sinfín transversal	1	1	1	1	
- Contador entrada báscula de impulsos	1	1	1	1	
- Básculas de aves (con funcionalidad completa de engorde)	2 (4)	2 (4)	2 (4)	2 (4)	
- Regulador de luz, salida analógica	4	4	4	4	
- Sensor de luz pasivo (sin regulación)	1	1	1	1	
- Calefacción, salida analógica	2	2	2	2	
- Calefactor de gas	4	4	4	4	
- Apertura manual de túnel	1	1	1	1	
B) Número máximo de salidas digitales	12	22	32	30/40	
- Contactos para calefacción	4 (6**)	4 (6**)	4 (6**)	4 (6**)	
- Contactos para calefactor de gas	4	4	4	4	
- Contactos para paneles Pad Cooling	2	2	2	2	
- Contactos para nebulización	2	2	2	2	
- Contactos para remojo	1	1	1	1	
- Contactos para humidificación	1	1	1	1	
- Chimenea salida aire CL 74 gradual (2 relés por servomotor)	2	2	2	2	
- Chimenea entrada aire CL 74/75 Fumus/FAC (2 relés por servomotor)	1	1	1	1	
- Grupos modo lateral para aire de salida en MultiStep	14 (8****)	14 (8****)	14 (8****)	14 (8****)	
- Grupos modo túnel para aire de salida en MultiStep	14	14	14	14	
- Grupos modo lateral para aire de salida en encend./apag.**	16	16	16	16	
- Grupos modo túnel para aire de salida niveles de túnel**	16	16	16	16	
- Entradas laterales (2 relés, por 1 servomotor)	6	6	6	6	
- Entradas de túnel (2 relés, por 1 servomotor)	2	2	2	2	
- Apertura de emergencia	1	1	1	1	
- Ventiladores para circulación del aire (termostato)	4	4	4	4	
- Silo 1 y 2	si	si	si	si	
- Silo 3 y 4 (funcionalidad completa de engorde)	si	si	si	si	
- Sinfín transversal	1	1	1	1	
- Luz encend./apag.	4	4	4	4	
- Temporizadores	4	4	4	4	
- Alimentación	1	1	1	1	
- Válvula de agua	1	1	1	1	
- Báscula	1	1	1	1	
- Remojo	1	1	1	1	
- Objetivos (tolvas) para reproductoras pesadas (funcionalidad completa de engorde)	2 (9)	2 (9)	2 (9)	2 (9)	
- Alarma	1	1	1	1	

En total no pueden utilizarse más entradas analógicas o salidas digitales que las indicadas en las líneas A y B.

El módulo de báscula Viper se puede conectar en todos los niveles de ampliación del ViperTouch.

La regulación gradual de ventiladores es posible con Triac interno o externo, dependiendo del tipo de ViperTouch.

* sólo en el modo Profi ** sólo en modo Basic o Flex

*** sólo en modo Profi o Flex

**** regulación de dos zonas en modo Profi



Big Dutchman

Alemania:
Big Dutchman International GmbH
 Postfach 1163 · 49360 Vechta
 Tel. +49(0)4447 801-0 · Fax -237
 big@bigdutchman.de
 www.bigdutchman.de

EE. UU.: Big Dutchman, Inc.
 Tel. +1 616 392 5981 · bigd@bigdutchmanusa.com
 www.bigdutchmanusa.com

Brasil: Big Dutchman (Brasil) Ltda.
 Tel. +55 54 2101 5900 · bigdutchmanbrasil@bigdutchman.com.br
 www.bigdutchman.com.br

Rusia: 000 "Big Dutchman"
 Tel. +7 495 2295 171 · ikotov@bigdutchman.ru · www.bigdutchman.ru

Región Asia/Pacífico: BD Agriculture (Malaysia) Sdn. Bhd.
 Tel. +60 3 33 61 5555 · bdasia@bigdutchman.com · www.bigdutchman.com

China: Big Dutchman (Tianjin) Livestock Equipment Co., Ltd.
 Tel. +86 10 6476 1888 · bdcnsales@bigdutchman.com
 www.bigdutchman.cn