



VOLVIENDO A LAS RAÍCES, ENCONTRAMOS EL FUTURO:

OptiCell®

FIBRA EUBIOTICA

LA SOLUCIÓN INTELIGENTE PARA UNA ALIMENTACIÓN SALUDABLE
FIBRA DIETÉTICA FUNCIONAL • DIGESTIÓN EQUILBRADA



agromed
natural effects

OptiCell®

COMBINACIÓN
SINÉRGICA de
FIBRA DIETÉTICA
FERMENTABLE Y
NO FERMENTABLE

Alto contenido en fibra bruta: ~ 59 %

Alto contenido en TDF (Fibra dietética total): ~ 85 %

Lignina: ~ 30 %

Mecanismo de acción

OptiCell® desplaza procesos de fermentación importantes a regiones distales del intestino grueso – donde la creación de metabolitos vitales de la fermentación debería tener lugar.

- Incremento de la ingesta de pienso a baja tasa de inclusión (< 2%)^{1,2}

- **Aceleración del tránsito del colon**

Gracias a la aceleración del tránsito en el colon, procesos de fermentación importantes son desplazados al segmento distal del intestino grueso. Esto ayuda al mantenimiento de la mucosa intestinal y tiene una influencia positiva en la absorción de agua dando lugar a una mejora en la calidad fecal. El mecanismo de acción descrito también previene la migración de patógenos al intestino delgado.

- **Efecto de saciedad dosis-dependiente**

Buen efecto de saciedad a dosis de inclusión superiores al 2.5% (importante sobre todo en cerdas gestantes)

Mantenimiento de la eubiosis

- **Fermentación beneficiosa**

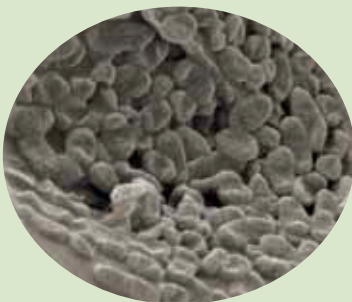
Los componentes fermentables del OptiCell® son el nutriente ideal para los lactobacillus (la formación de ácido láctico es 30 a 40 veces mayor que con fuentes de fibra tradicionales).³ Esto es importante para la eubiosis del intestino (colonización microbiana bien equilibrada). Además, se reduce la formación de amonio en el intestino.⁴

- **Ambiente intestinal bien equilibrado**

Hace la colonización de patógenos más difícil.

- **Efecto atenuador del estrés**

OptiCell® estabiliza los niveles de glucosa en sangre y ha demostrado la capacidad de disminuir la excreción de hormonas del estrés.^{6,7}



Unión de patógenos
(e.g. E. coli O139)⁵

¹ Scientific investigation with weaning pigs, University of Veterinary Medicine Vienna, 2006

² Scientific investigation with weaning pigs, University of Veterinary Medicine Vienna, 2006

³ In vitro study, Freie Universität Berlin, 2006

⁴ JACN, 2001, Vol.20, No.4:279-285

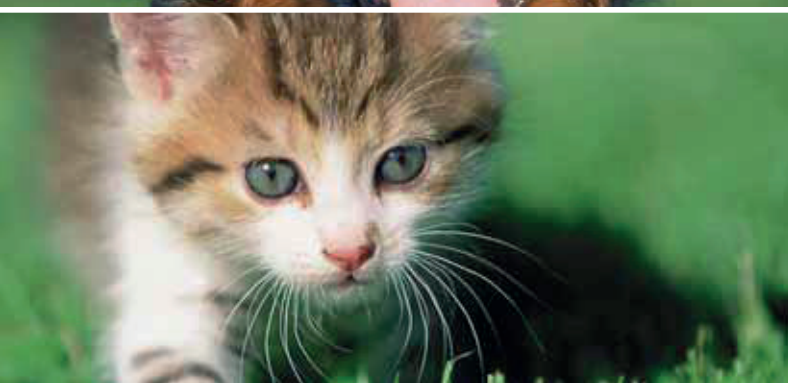
⁵ In vitro study, University of Vienna, 2006

⁶ Scientific investigations with sows, University of Timisoara, 2007

⁷ Field trial with sows, Niedersachsen, 2007

⁸ Scientific investigation with rabbits, University of Veterinary Medicine Vienna, 2007

⁹ Scientific investigation with rabbits, Freie Universität Berlin, 2007



OptiCell®

PARA ANIMALES DE PRODUCCIÓN Y MASCOTAS

Lignocelulosa innovadora
con características únicas para
la salud animal y el éxito económico

- FUENTE DE FIBRA DE ALTA CALIDAD
- MANTENIMIENTO DE LA EUBIOSIS, A PESAR DE LA DENSIDAD DE NUTRIENTES Y LA ORIENTACIÓN AL RENDIMIENTO DE LAS DIETAS
- NIVEL FISIOLÓGICO DE TDF EN LA DIETA, SIN DILUCIÓN DE NUTRIENTES
- MEJORA DE LA SALUD Y RENDIMIENTO
- ELEVADA EFICACIA INCLUSO EN TASAS DE INCLUSIÓN BAJAS
- ESTABILIZACIÓN DE LA FLORA INTESTINAL ^{1,2,7-9}
- MEJORA DE LA CALIDAD FECAL
- RENDIMIENTO CONSISTENTE
- SUSTITUYE PREBIÓTICOS DE ELEVADO PRECIO
- LOS ANIMALES ESTÁN MÁS CALMADOS Y MENOS ESTRESADOS
- EFECTOS DEL OPTICELL® CIENTÍFICAMENTE PROBADOS ¹⁻⁹

COMBINACIÓN
 SINÉRGICA de
 FIBRA DIETÉTICA
 FERMENTABLE Y
 NO FERMENTABLE

OptiCell®



Dispone de todas las ventajas de la lignocelulosa tradicional

- Desplaza el proceso de fermentación a regiones distales del intestino grueso
- Elevado contenido en fibra bruta
- Tránsito acelerado en el colon
- Mejora de la calidad fecal
- Libre de micotoxinas
- No-OGM

...y los beneficios adicionales del OptiCell®

- Mantenimiento de la eubiosis
- Reducción de la carga de patógenos
- Efecto atenuador del estrés

Especie	Inclusión		Embalaje
Cerdas gestantes	2 - 3 %	Alimentación restringida	Sacos 25 kg
Cerdas gestantes	2.5 - 4 %	Alimentación ad libitum	Big bags
Cerdo engorde	0.5 - 1 %		A granel
Lechones	1 - 1.5 %		
Pollo engorde	1 - 1.5 %		
Gallina ponedora	1 - 1.5 %		
Pavo	1 - 1.5 %	En fases críticas	
Conejo	2 - 5 %		Forma
Ternero	2 %	En lactoreemplazante y arranque	Granulado
Mascotas	2 - 6 %		Polvo

Distribuidor:



Barentz-Campi y Jové S.L.
 FOOD & NUTRITION · ANIMAL NUTRITION
from source to solution

934 766 690

agromed
 natural effects