

FICHA TÉCNICA

TechnoMos[®]



Paredes de levaduras, procedentes de *Saccharomyces cerevisiae*.

TechnoMos contiene altos niveles de: β -Glucanos y Mananligosacaridos muy eficientes.

Especificaciones:

TechnoMOS	<i>Saccharomyces cerevisiae</i>
Glucanos + Mananos	50% \pm 3%
Apariencia	Polvo
Color	Marrón claro
Olor	típico

Otros datos químicos y físicos:

Humedad	7 %
Proteína Bruta	25% \pm 3%
Cenizas	6,0 %
pH	5,0

Dosis por tonelada de pienso:

Lechones	0,5 – 2,0 kg
Cerdas reproductoras	0,5 – 1,0 kg
Terneros	1,0 – 2,0 kg
Gallinas ponedoras	0,5 – 1,0 kg
Pavos	0,5 – 1,0 kg
Pollos de engorde	0,5 – 1,0 kg
Conejos	1,0 – 2,0 kg
Perros y gatos	0,5 – 1,0 kg

Presentación:

-Sacos de 20 Kg.

TechnoMos®

... Más que un prebiótico



Definición: Prebiótico

«Ingredientes no digestibles que estimulan, de forma selectiva, a nivel del colon, la multiplicación o actividad de uno o varios grupos bacterianos y son capaces de mejorar la fisiología del huesped»

Afssa, febrero 2005



Composición



- TechnoMos es un extracto derivado de la pared celular de las levaduras:

Saccharomyces cerevisiae:



- Debido a su proceso de fabricación TechnoMos contiene una cantidad elevada y eficiente de:
 - β -(1,3) Glucanos
 - Mannanoligosacáridos (MOS)

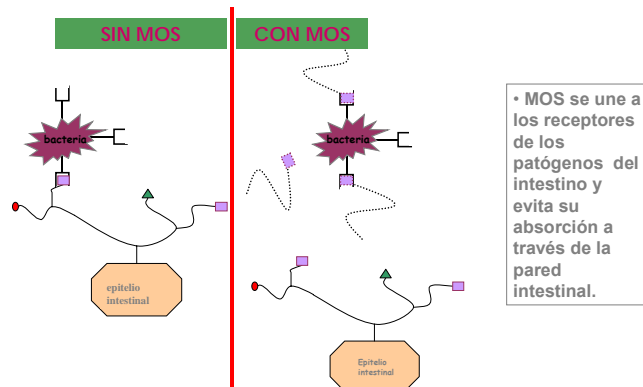


Modo de acción



MOS (Mananoligosacáridos):

- Ligantes de bacterias patógenas
 - Disminuyen su número en el intestino.
 - Complejo (patógenos - MOS) se elimina por heces



Modo de acción



MOS (Mananoligosacáridos):

- Refuerza la flora intestinal beneficiosa (Bifidobacteria, Lactobacillus).
- Eliminación de toxinas:
se evitan los cambios por ej. de absorción de Aflatoxin en lugar de leche
- La cantidad total de células del sistema inmune (IgA, Macrófagos) aumenta.



Modo de acción:



β -(1,3) Glucanos

- Componente principal de la membrana celular de: *Saccharomyces cerevisiae*.
- β -(1,3)-glucanos son polisacáridos de alto peso molecular, formados por moléculas de glucosa
- Para la estimulación del sistema inmune es necesaria una determinada longitud de cadena y un determinado número de ramificaciones.

➤ *Estimulación del sistema inmune inespecífico*

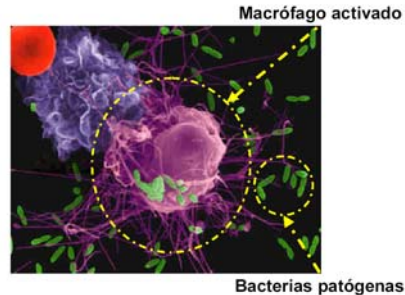


Modo de acción: **β -(1,3) Glucanos**



- Activación de macrófagos, identificar y bloquear gérmenes patógenos.
- Incremento de la producción of citoquinas (principalmente IL-1 & IL2) iniciadores de la respuesta inmune.

Refuerzo de las defensas naturales frente a infecciones víricas, bacterianas y parasitarias.



Eficacia de TechnoMos



TechnoMos unifica los efectos positivos de los Mannaoligosacáridos y β -(1,3)-Glucanos y mejora PRODUCTIVIDAD y SALUD



Evaluación de la eficacia



1. Concentración de β -1,3-glucanos & mananos
2. Relación β -1,3-glucanos/glucanos totales
3. Disponibilidad
4. Tamaño de partícula

* Menor tamaño implica mayor superficie de contacto con las bacterias patógenas



1 y 2. Concentración de β -1,3-glucanos & mananos y relación β -1,3-glucanos/glucanos totales



Muestra	Fecha	Proteína (%)	Mananos totales (%)	Glucanos totales (%)	β -Glucanos (%)	β -Glucanos/glucanos (%)
TechnoMos	20.10.05 / 07.11.05	24.00	15.30	34.00	31.96	94
TechnoMos	07.11.05 / 21.11.05	24.30	15.90	33.80	29.40	87
MOS a	14.03.06 / 20.03.06	24.03	9.00	22.60	14.30	63
MOS b	07.06.06 / 16.06.06	35.83	5.30	25.60	5.40	21
MOS c	07.06.06 / 16.06.06	18.75	11.50	33.50	3.40	10
MOS d	26.06.06 / 04.07.06	36.00	10.10	25.80	15.50	60
MOS e	16.08.06 / 15.09.06	32.80	12.30	20.70	12.90	62
MOS f	30.08.06 / 15.09.06	31.90	12.70	18.90	14.10	75

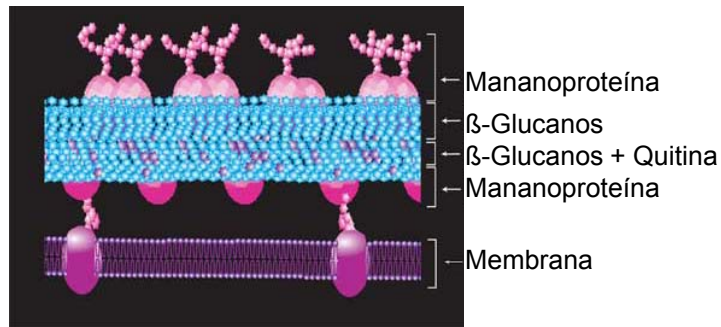


A mayor relación β -Glucanos/Glucanos totales, mayor es la eficacia

3. Disponibilidad



La pared celular de las levaduras está formada por capas:
 - Los glucanos se sitúan en la capa más interna y están rodeados por una capa de proteína, rodeada a su vez por una capa de mananos (< 20 % de mananos y glucanos están disponibles).

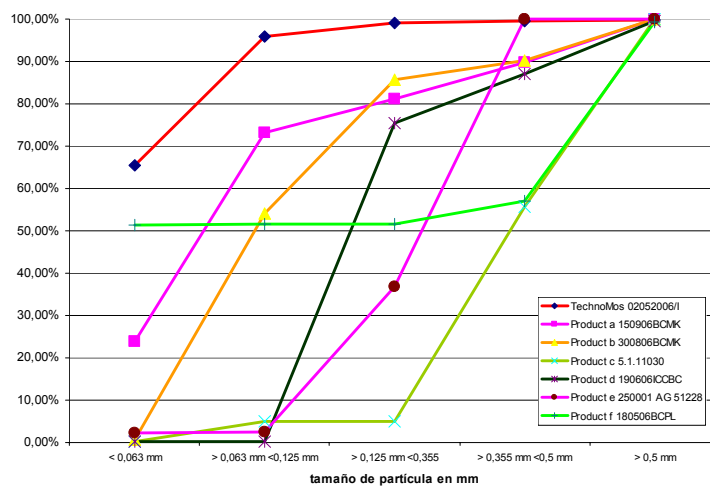


TechnoMos:

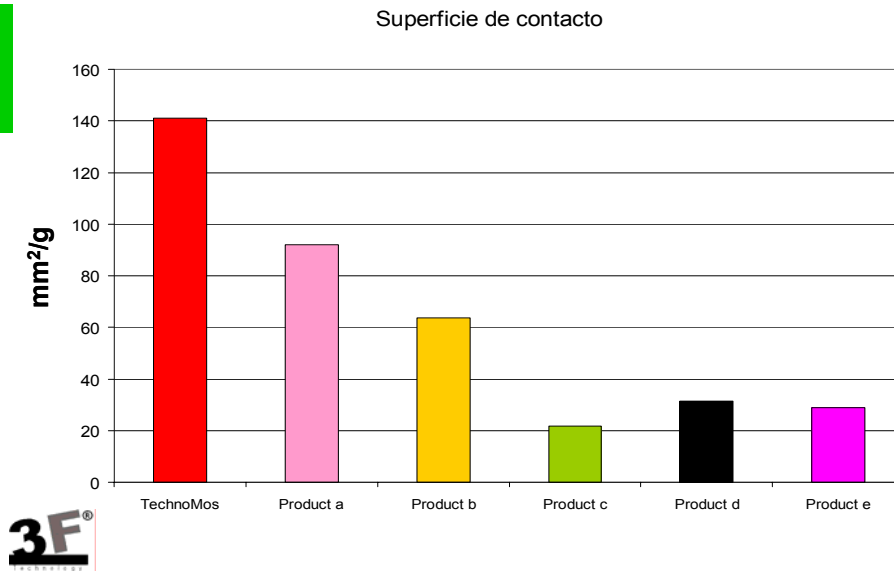


Durante el proceso de producción la capa de mananos más superficial se despega, quedando disponible más de un 80% de los mananos y el 100% de los glucanos.

4. Tamaño de partícula



4. Tamaño de partícula vs Superficie de contacto



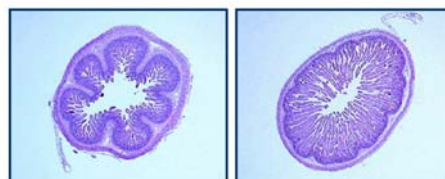
Resultados

- Mayor productividad Y:

Efecto en la salud intestinal: Mejora en la eficiencia de absorción del intestino delgado (reducción de la profundidad de las criptas e incremento de la anchura de las vellosidades).

Efecto sobre las funciones del sistema immune

Microvilli del intestino



Control

+ TechnoMos

Dosis



ESPECIES	DOSIS /Tm pienso
Lechones	0,5 - 2,0 kg
Cerdos engorde y cerdas	0,5 - 1,0 kg
Terneros	1,0 - 2,0 kg
Gallina ponedora Pavos y broilers	0,5 - 1,0 kg
Conejos	1,0 - 2,0 kg
Perros y gatos	0,5 – 1 kg

