

**FloxaVex**

**No espere  
más...**



*s.p. veterinaria*

# FLOXAVEX

## 100 mg/ml

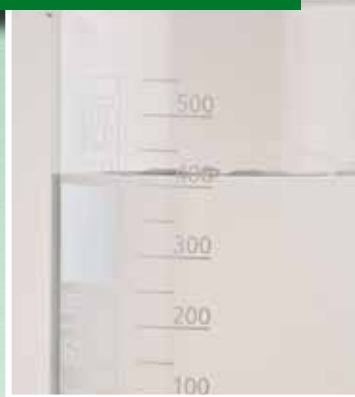
Concentrado para solución oral para pollos y pavos

*la misma dosis, el menor tiempo de espera!*

Producto puro



Producto diluido a 1 ml/l



Enrofloxacin es un antibiótico sintético de amplio espectro, que pertenece al grupo de las fluoroquinolonas. Su acción es bactericida con acción frente a un rango de bacterias Gram positivas, Gram negativas y micoplasmas.

**Composición (para 1 ml):**

Enrofloxacin ..... 100 mg  
Excipientes c.s.p. .... 1 ml

**Especies de destino e indicaciones:** *Pollos y pavos:* Tratamiento de infecciones del tracto respiratorio y digestivo causadas por bacterias (pasteurelosis, colibacilosis, salmonelosis) o de origen micoplasmático (micoplasmosis causada por *M. gallisepticum*, *M. synoviae*, *M. meleagridis* y *M. iowae*).

**Posología y modo de administración:** *Pollos y pavos:* 10 mg enrofloxacin/kg p.v./día (0,5-1 ml Floxavex/l agua/día), durante 3-5 días.

**Contraindicaciones:** No usar en caso de confirmación o sospecha de resistencia a quinolonas, no usar en caso de hipersensibilidad al principio activo. **Uso durante la puesta:** No debe usarse en aves ponedoras cuyos huevos se utilizan para el consumo humano.

**Tiempo de espera:** *Pollos:* 3 días.  
*Pavos:* 4 días.

**Presentaciones:** Envases de 1 y 5 litros.

**Dispensación con prescripción veterinaria.**

Registro nº: 1.848 ESP.  
Titular y fabricante: S.P. Veterinaria.



 **s.p. veterinaria, s.a.**

Ctra. Reus-Vinyols Km. 4,1 - Ap. Correos, 60 - Teléfono 977 850 170\* - Fax 977 850 405 - 43330 RIUDOMS (Tarragona)

[www.spveterinaria.com](http://www.spveterinaria.com)