

ESTRUCTURA

- Suelo de doble galvanizado
- Puertas correderas
- Todo acero



AGUA

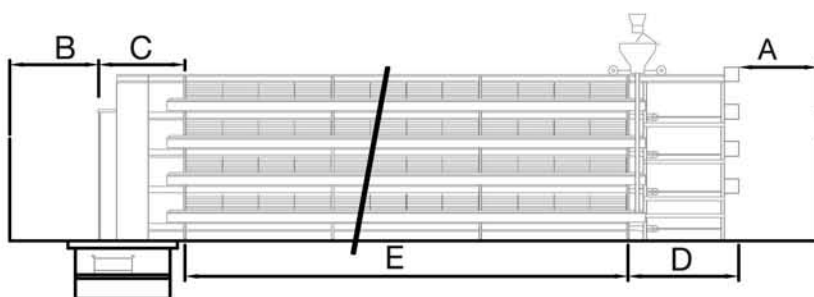
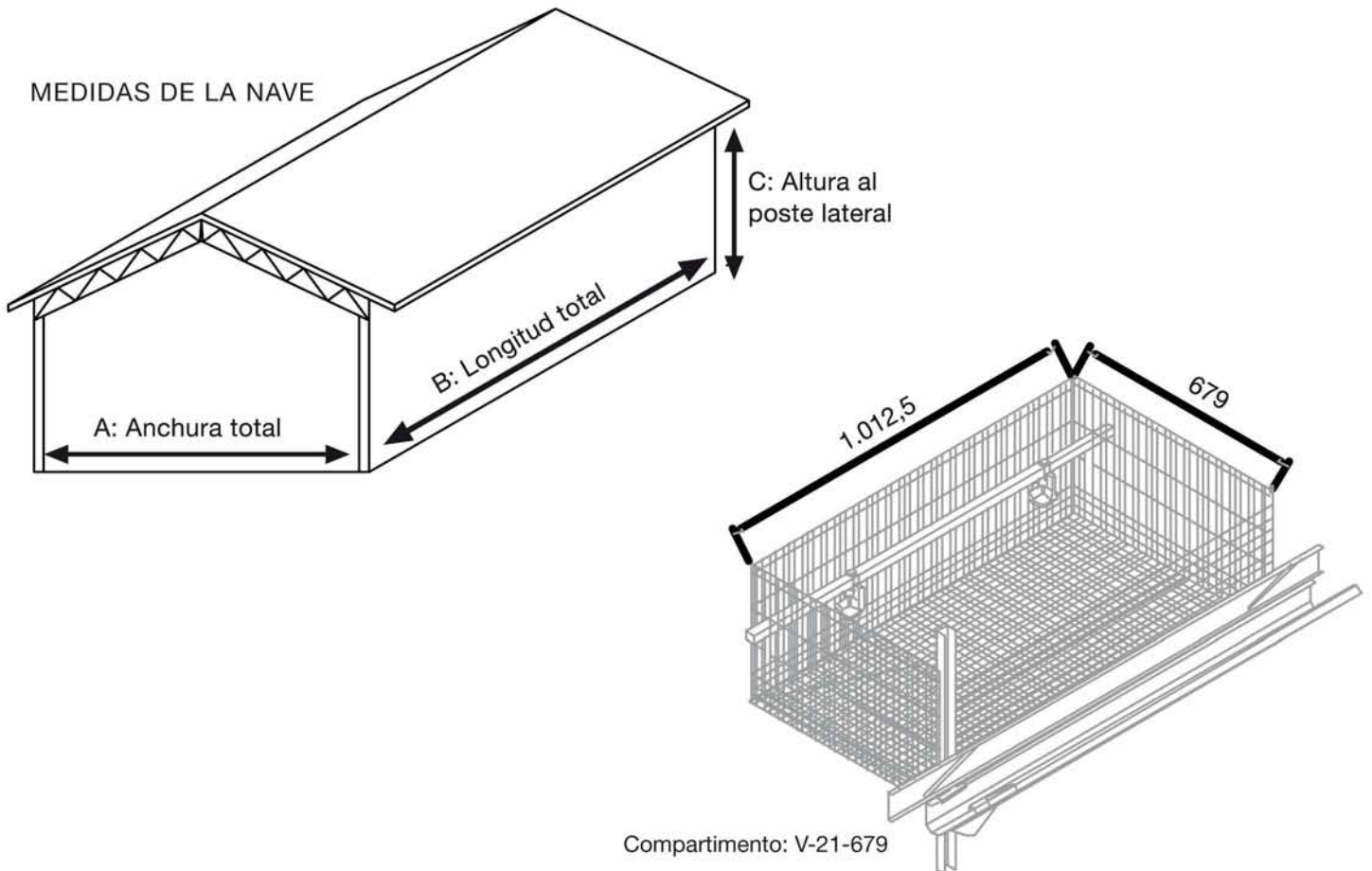
- Todo luting
- Regulable en altura

ALIMENTACIÓN

- Regulable en altura
- Chapa frontal



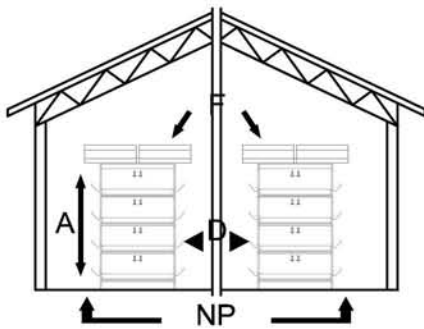
MODELO V- 421 - 679



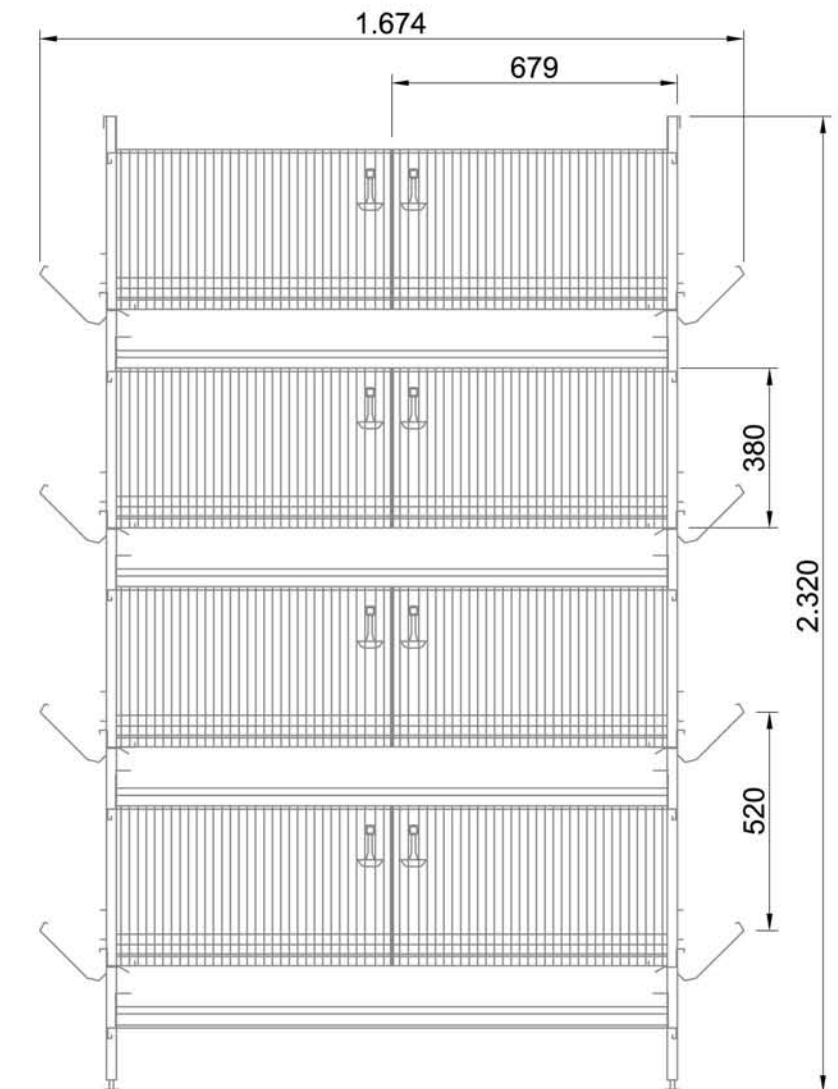
- A- Pasillo delantero
- B - Pasillo trasero
- C- Sistema de limpieza
- D - Tensor de limpieza
- E - Longitud útil de baterías (nº de baterías x 2,025 m.)



MODELO V- 421 - 679



- A - Número de pisos
- F- Número de filas
- NP- Número de pasillos
- D - Anchura de pasillos



V-421-679

4 x 4 = 16 _ DEPARTAMENTOS DE 101,25 x 67,9 = 6.875 cm²

NOTA: Esta jaula puede ser de 420 de alto en vez de 380.

